



„UNSERE  
INNOVATIONSKULTUR  
WEIST IN DIE  
ZUKUNFT“

Wir sind  
veränderungsbereit,  
schaffen Raum und  
machen Mut für  
Neues.

## FAHRERLAUBNISPRÜFUNGEN UNTER DEM BESONDEREN EINFLUSS DER CORONA-PANDEMIE

Wolfhardt Werner, Leiter Fahrerlaubniskompetenz TÜV NORD  
im Rahmen der MOVING-Webkonferenz zur Aktuellen Stimmungslage in der Fahrschulbranche

# FAHRERLAUBNISPRÜFUNGEN 2020

## CORONA FÜHRT ZUM ERSTEN BUNDESWEITEN LOCK-DOWN

- Infektionsgeschehen erfordert erweiterte Hygienemaßnahmen

- 17./18. März 2020

-> Einstellung aller Fahrerlaubnisprüfungen

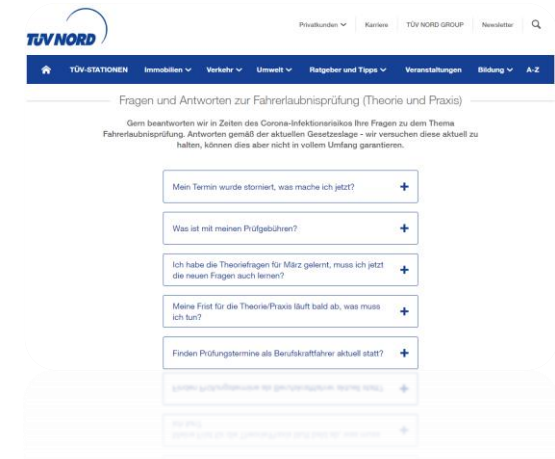
-> Aussetzen aller Terminzusagen, zunächst bis 18.04.20



- Auswertung der verschiedenen Verfügungen und Verordnungslagen in den Bundesländern

- Information über Entwicklungen [TÜV NORD CORONA-Update](#)

- Vorbereitungen auf die Wiederaufnahme des Prüfgeschäfts
  - Entwicklung verschiedenen Konzepten u. Strategien
  - Abstimmung zur Verlängerung von Antrags-/Prüfungsfristen
  - Verabschiedung eines **gemeinsamen Eckpunktepapiers**



# FAHRERLAUBNISPRÜFUNGEN 2020

## SCHRITTWEISE WIEDERAUFNAHME DES PRÜFBETRIEBS

- Information über Eckpunkte zur Wiederaufnahme des Prüfbetriebs in enger Abstimmung mit den Aufsichtsbehörden der Länder
  - NRW 04./05. Mai
  - HB 11./18. Mai
  - NDS 13./18. Mai
  - S-H 14./25. Mai
- Informationsvideo zu besonderen Verhaltensregeln für die Fahrerlaubnisprüfungen
- Auswahl von geeigneten Theorie-Prüfräumen und Prüforten für Praktische Prüfungen
- Zunächst deutlich erhöhter Personalaufwand bei der Prüfungsdurchführung
  - bei Theorie ca. 2 – 2,5 fach
  - bei Praxis ca. 1,2 – 1,5 fach

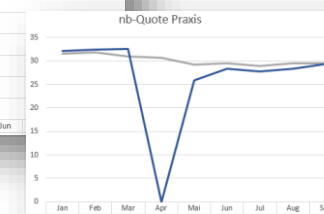
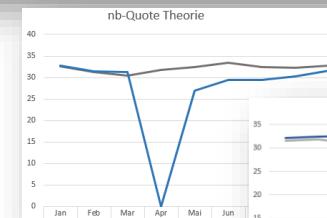
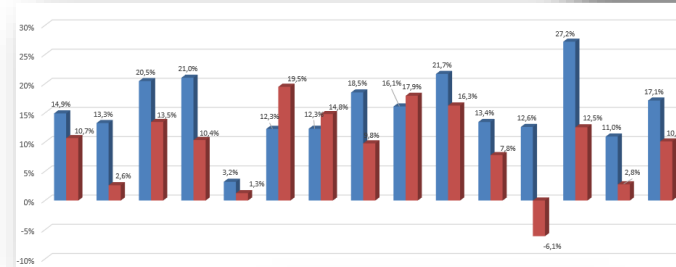
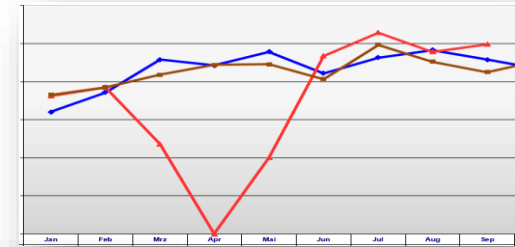


Quelle: [Wirtschaftszeitung](#)

# FAHRERLAUBNISPRÜFUNGEN 2020

## AUSWERTUNG DES AKTUELLEN PRÜFGESCHEHENS

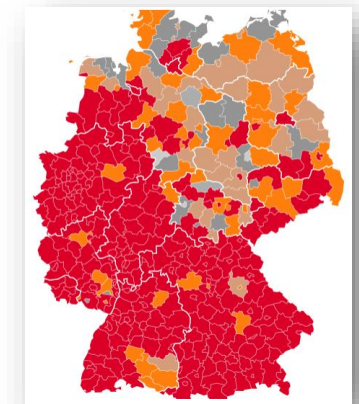
- Während des Lock-Downs nicht durchgeführte Prüfungen bedingen Nachholeffekte in Ausbildung und Prüfung  
-> erhöhte Terminnachfrage
- Anpassung der eingesetzten Prüfkapazitäten auf 110 – 130 % im Vergleich zum Vorjahr/Plan
- Einfluss der Nichtbestehensquoten auf die erforderlichen Wiederholungsprüfungen
- Ausfall von Prüfleistungen durch Quarantänemaßnahmen  
-> Ausfall von Prüfkapazität (aaSoP)  
-> Ausfall von Bewerbern (ohne Ersatzmöglichkeit)



Quelle: stadt-wien.at

# FAHRERLAUBNISPRÜFUNGEN 2020 AUSBLICK

- Umfangreiche Berichterstattung  
Information, Kritik und Provokation?
- Corona-Auswirkungen international  
Fahrerlaubnisprüfungen bei europäischen Nachbarn
- Aktuelle Entwicklung des Infektionsgeschehens  
stark zunehmende Anzahl von Risikogebieten
- Start der **Optimierten Praktischen FahrErlaubnisPrüfung** zum 01.01.2021  
abschließende Vorbereitungen zur Einführung



Quelle: rtl.de, 28.10.20





## Vielen Dank für Ihre Aufmerksamkeit

### LEGAL DISCLAIMER ©

*Dieses Dokument ist Eigentum von TÜV NORD Mobilität GmbH & Co. KG. Es dient nur zu vertraulichen Informationszwecken für den Empfänger. Weder dieses Dokument noch irgendwelche Informationen oder Daten, die darin enthalten sind, dürfen ohne vorherige schriftliche Zustimmung von TÜV NORD Mobilität GmbH & Co. KG zu anderen Zwecken verwendet oder vervielfältigt oder ganz oder teilweise an Dritte weitergegeben werden. Dieses Dokument ist ohne eine mündliche Erklärung (Präsentation) des Inhalts nicht vollständig.*

TÜV NORD Mobilität GmbH & Co. KG

**Wolfhardt Werner**  
Fahrerlaubnis-Kompetenz  
**TÜV NORD Mobilität GmbH & Co KG**  
Böttcherstr. 11 | 33609 Bielefeld  
mobil: +49 160 888 3841  
email: [wwerner@tuev-nord.de](mailto:wwerner@tuev-nord.de)