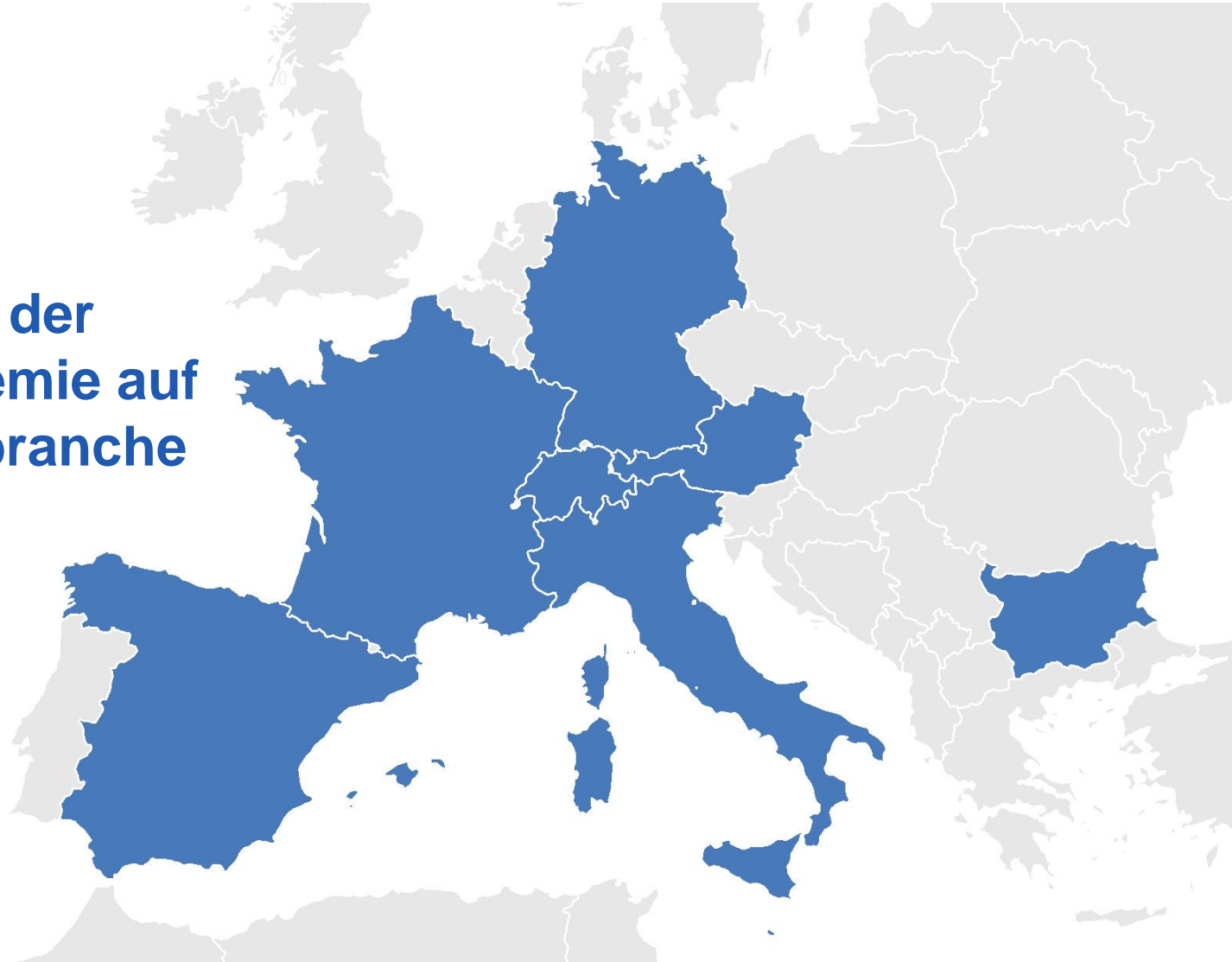
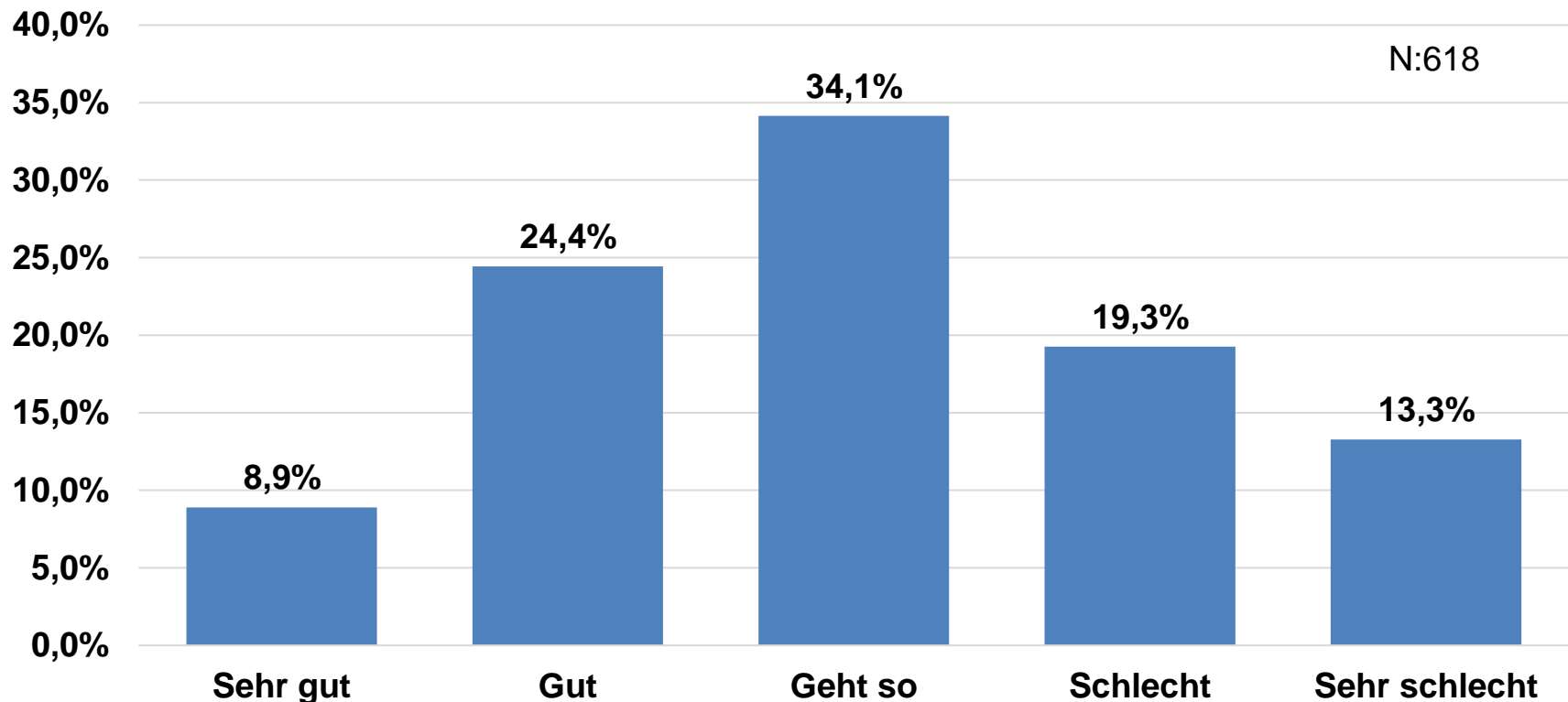


**Umfrage-
Juni 2020**

**Auswirkungen der
Corona- Pandemie auf
die Fahrschulbranche
Nr. 3**

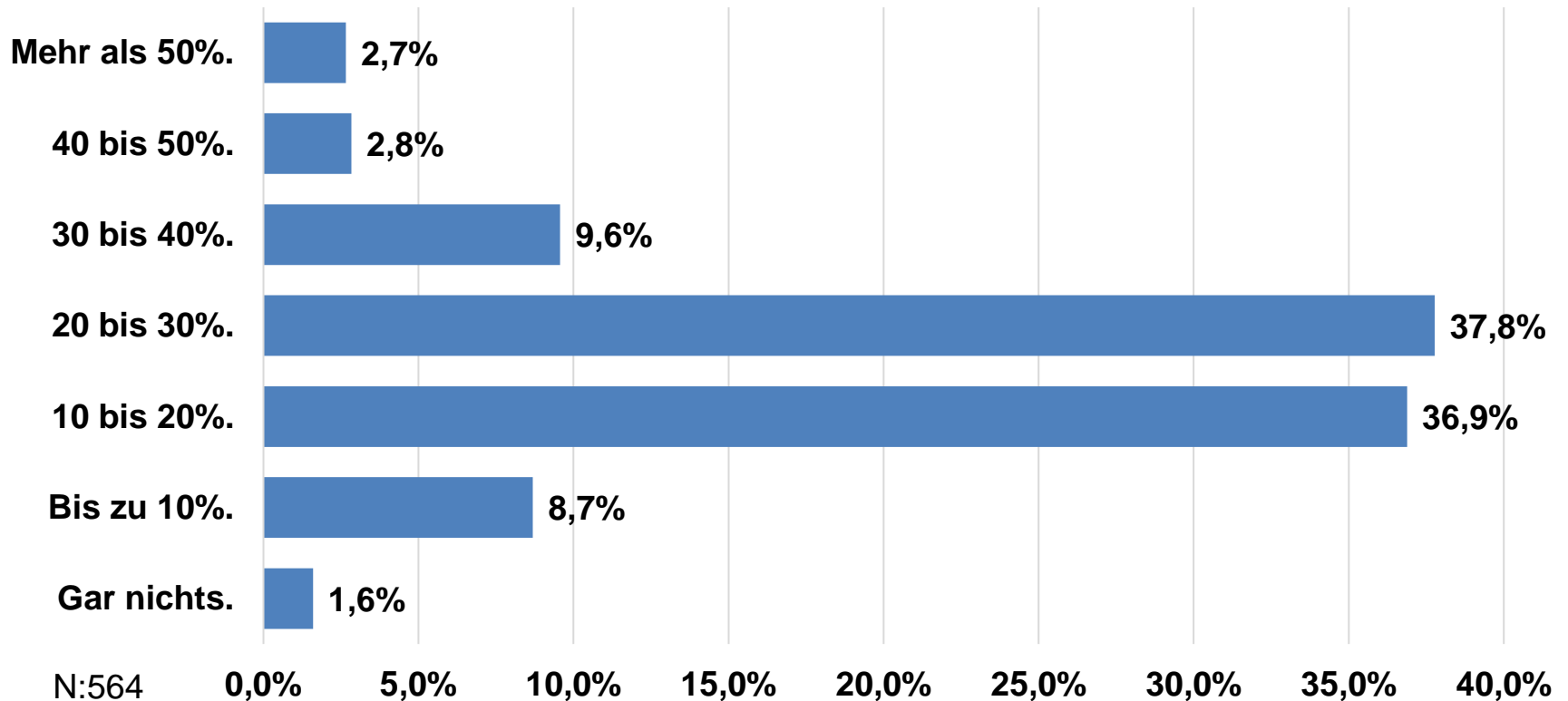


Wie beurteilen Sie insgesamt die Auflagen der jeweiligen zuständigen Landesregierung zur Wiederöffnung der Fahrschulen ?



Quelle: MOVING-Umfrage 06/2020

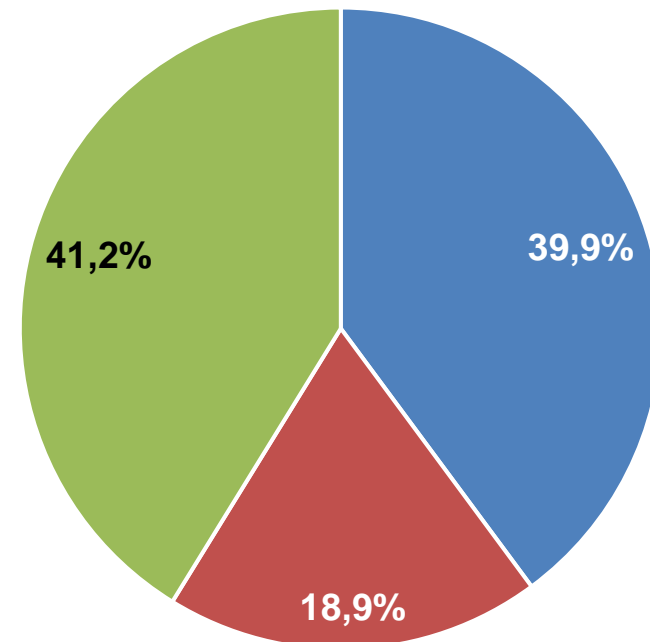
Wie viel Prozent Ihres Jahresumsatzes sind durch die angeordneten Schließungen bisher verloren gegangen?



Quelle: MOVING-Umfrage 06/2020

Meinen Sie, dass die nach Bundesland unterschiedlichen Regeln und Hygieneauflagen zur Wiedereröffnung der Fahrschule wettbewerbsverzerrende Auswirkungen haben werden?

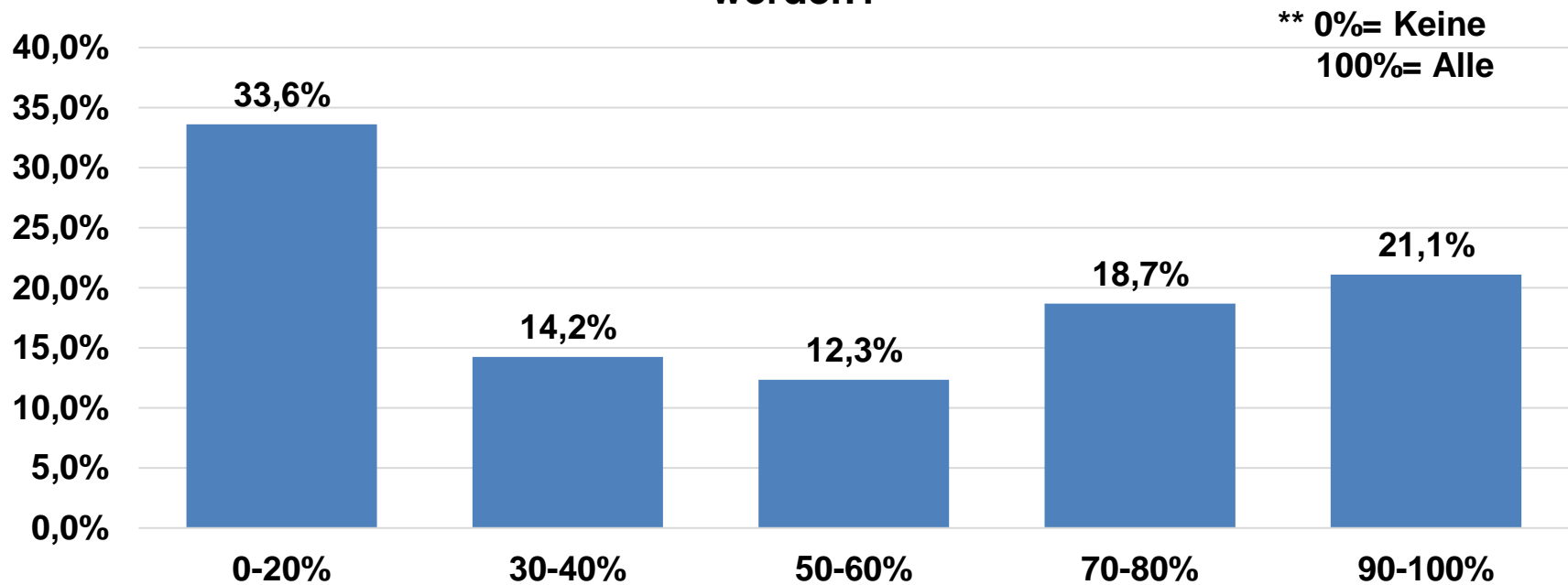
- Ja, der Wettbewerb wird wahrscheinlich bundesweit verzerrt.
- Ja, der Wettbewerb wird wahrscheinlich landesweit verzerrt.
- Nein, der Wettbewerb ist wahrscheinlich davon unberührt.



N:597

Quelle: MOVING-Umfrage 06/2020

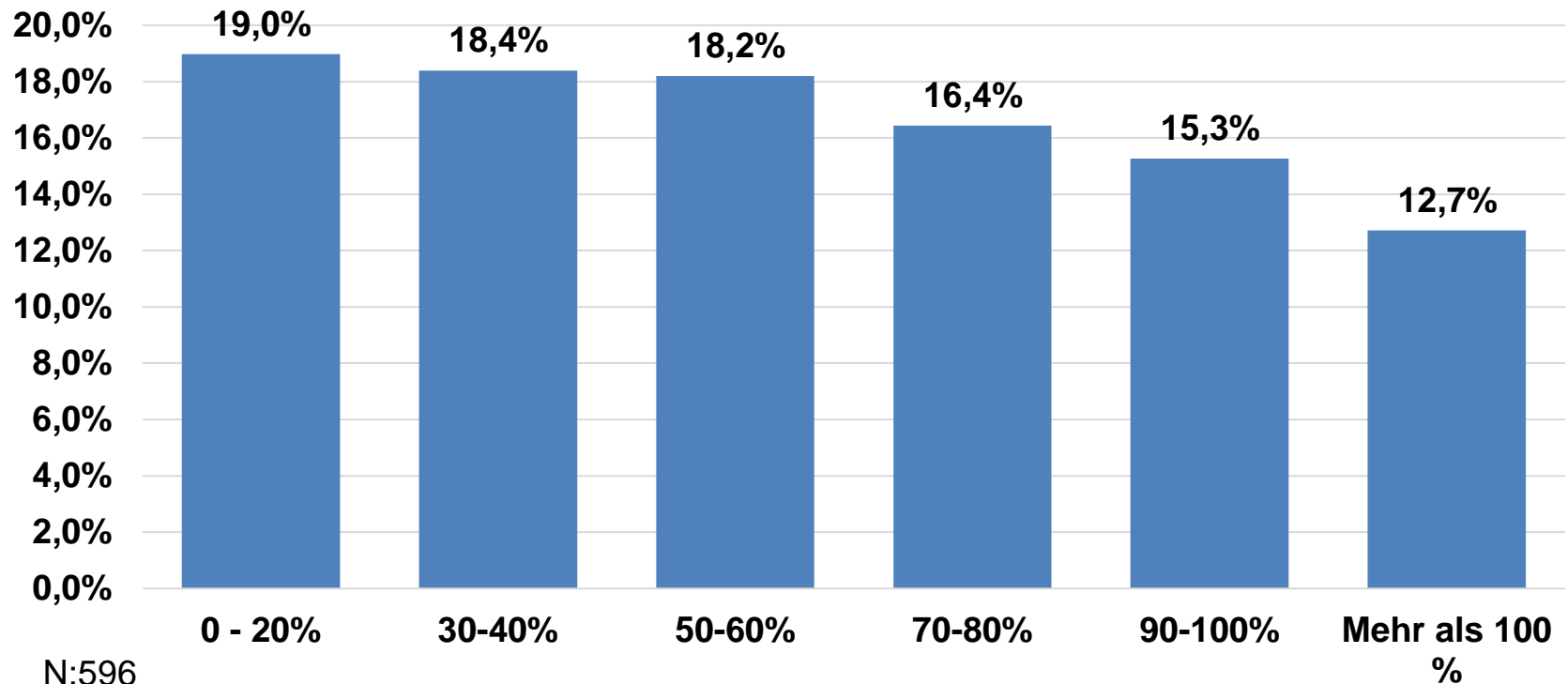
Wenn Sie an die Situation vor der Krise zurückdenken, wie viele der prüfungsreifen/kurz vor der Prüfung stehenden Auszubildenden der Fahrerlaubnisklasse B konnten nach der kürzlichen Wiedereröffnung bereits weitergeführt werden?



N:582

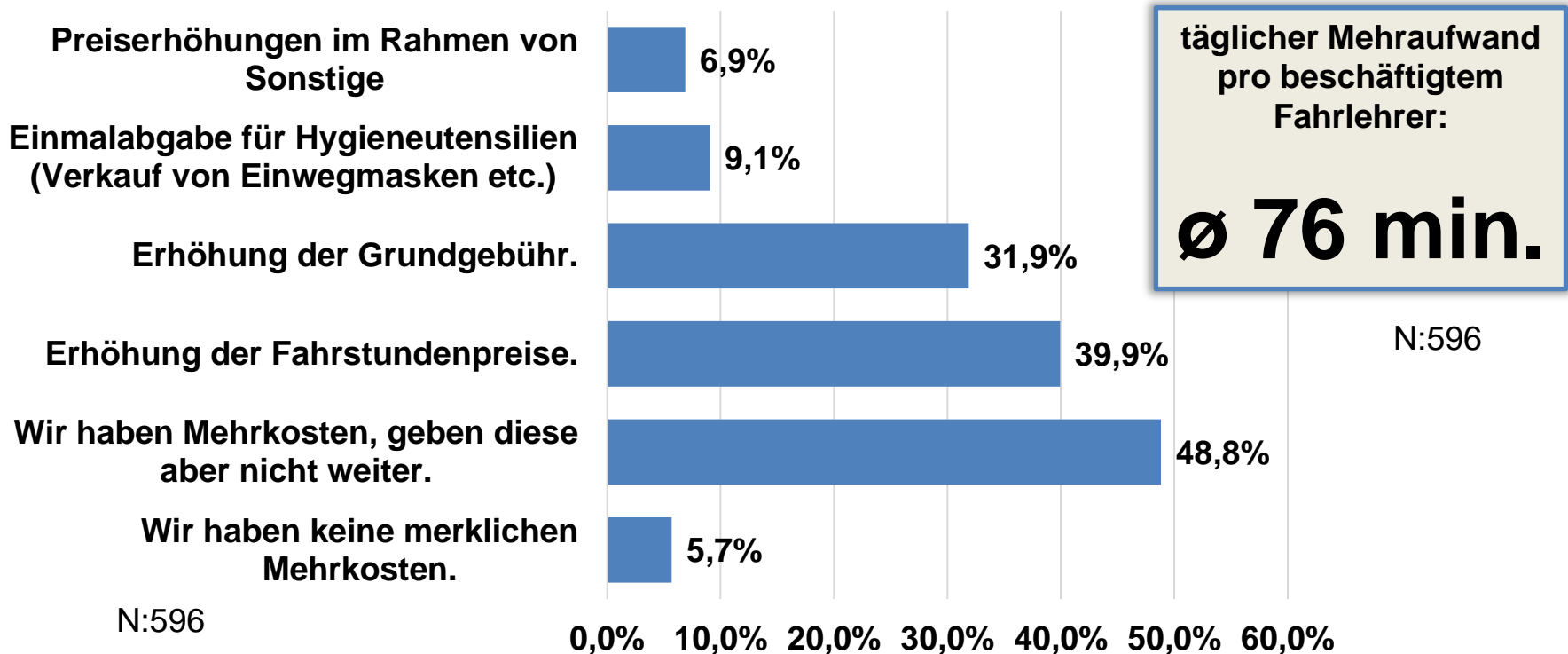
Quelle: MOVING-Umfrage 06/2020

Wie hoch schätzen Sie die Differenz der Neuanmeldungen für Ausbildungen der Fahrerlaubnisklasse B im Vergleich zum Zeitraum vor dem Lockdown ein?



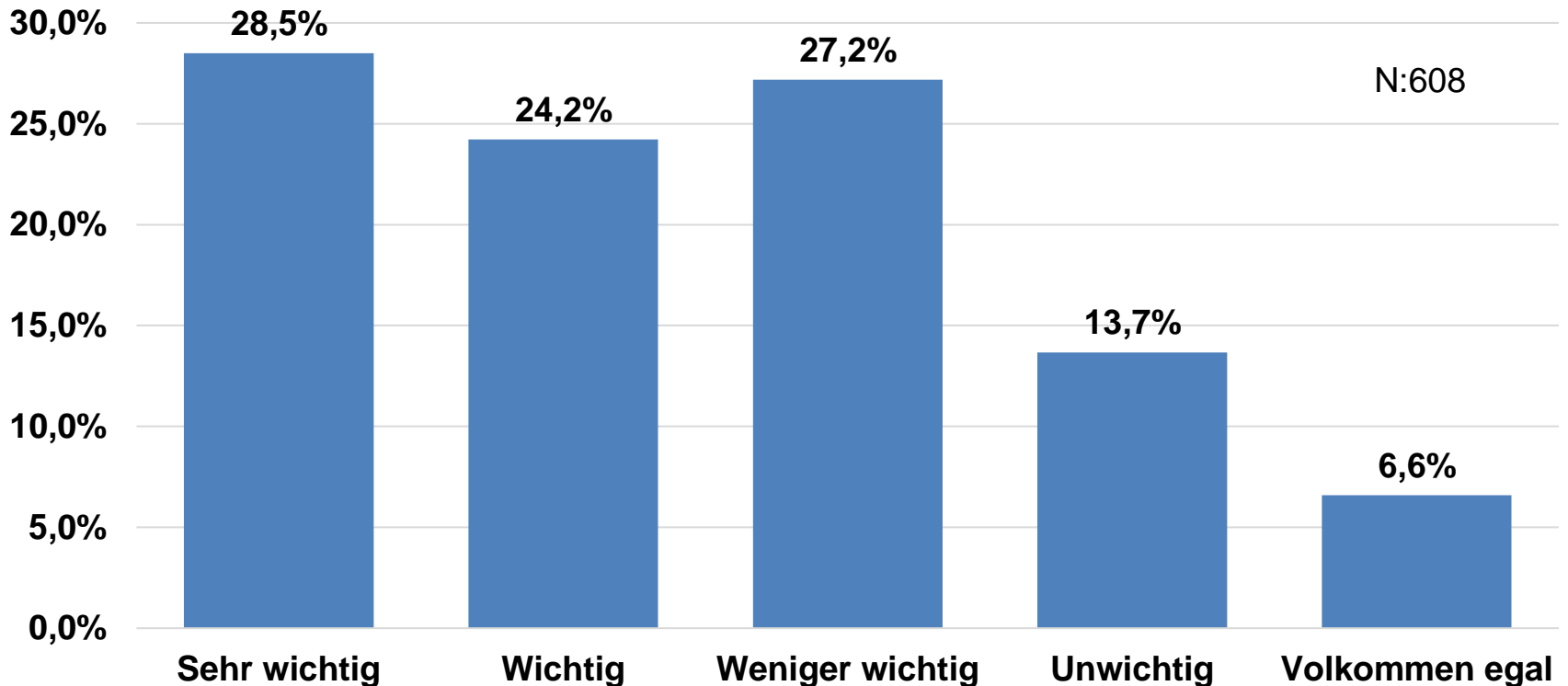
Quelle: MOVING-Umfrage 06/2020

Welche Maßnahmen haben Sie getroffen um den Mehraufwand von neuen Auflagen/Hygienemaßnahmen für Ihr Unternehmen zu kompensieren?



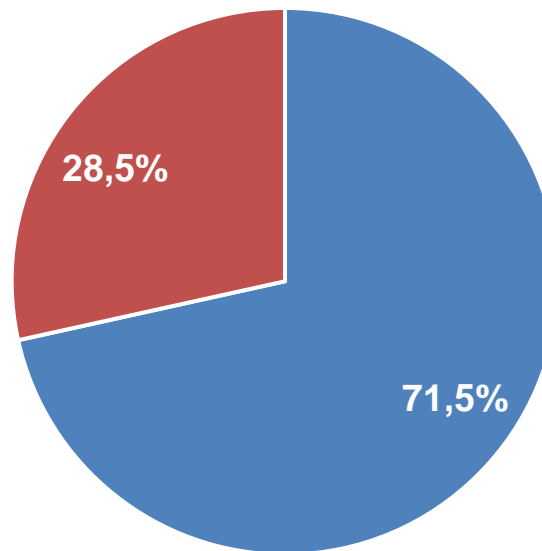
Quelle: MOVING-Umfrage 06/2020

Haben Sie den Eindruck, dass das angebotene Hygienekonzept der Fahrschule für die Kunden ein wichtiges Entscheidungskriterium darstellt?



Quelle: MOVING-Umfrage 06/2020

Arbeiten die ab 60-Jährigen Mitarbeiter aktuell vor Ort in Ihrer Fahrschule mit?



Wie viel Prozent der Mitarbeiter in Ihrer Fahrschule gehören zur Risikogruppe ab 60 Jahren?

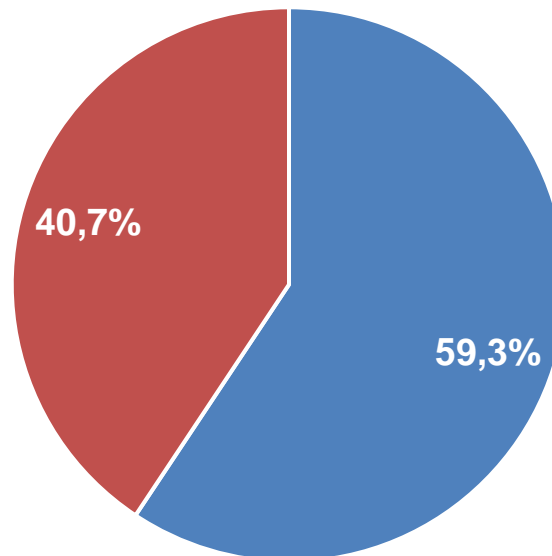
Ø **25,3%**

■ Ja ■ Nein N:573

In welchen Bereichen arbeiten die Mitarbeiter über 60 Jahren in Ihrem Unternehmen?

Theorie
Praxis
Büro

Würde ihr Unternehmen einen erneuten Lockdown durch einen wiederkehrenden Anstieg der Corona-Erkrankten aus wirtschaftlicher Sicht noch einmal überstehen?



N:499

■ Ja ■ Nein

Quelle: MOVING-Umfrage 06/2020

Kontakt

MOVING International Road
Safety Association e. V.

Schumannstraße 17
10117 Berlin

P: + 49 30 25 74 16 70

M: + 49 160 - 97 87 7432

info@moving-roadsafety.com

www.moving-roadsafety.com



President
Jörg-Michael Satz